

## Lite<sup>®</sup> by Hypertec<sup>®</sup> INT Edition

Slim Laptop Stand with Document Holder - Designed for Devices with a Restricted Opening Angle or Internal Hinge



### Light and Portable

Ideal for use with external keyboards and mice, the Lite<sup>®</sup> by Hypertec<sup>®</sup> INT Edition helps create an ergonomic and portable office space. Utilising minimal desk space, the space-saving structure folds flat to 360x 206mm.

Weighing as little as 280g and folding flat to 2.5mm, the Lite<sup>®</sup> by Hypertec INT Edition slides into any laptop bag. Sturdy and stable the Lite<sup>®</sup> INT Edition has been especially developed and manufactured for devices with a restricted opening angle or internal hinge such as the MacBook and MacBook Pro, providing a stable and height adjustable platform.

### Ergonomic, Versatile Design

Providing 5 ergonomic viewing position for your device, The Lite<sup>®</sup> by Hypertec INT Edition creates a great mobile ergonomic workplace wherever you are.



5 Height Settings



Lightweight Design



Ergonomic Design



Folds Flat to 2.5mm

Transform your Laptop into a Portable PC and Work Ergonomically Anywhere, with the Lightweight and Compact, Lite<sup>®</sup> by Hypertec<sup>®</sup> INT Edition.

### Features:

- ✓ 5 Height/Angle Adjustments
- ✓ Folds Flat to Only 2.5mm/ 0.1 Inch
- ✓ Lightweight Portable Design
- ✓ Lifetime Warranty

Part Code: **LSTAND-INT**



EN	Size when folded flat:	360 x 206 x 2.5 mm
	Minimum space on the table:	195 * 205 mm / 7.7 * 8.1 in
	Weight:	260 g
	Colour:	natural aluminium
	Maximum inclination:	30 to 40 degrees
	Suitable for:	12 - 15 inch screens up to 4 kg

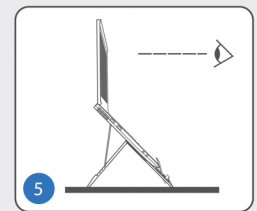
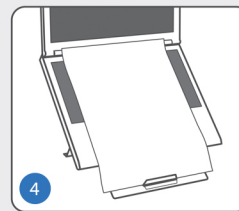
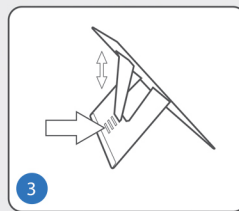
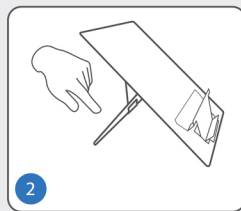
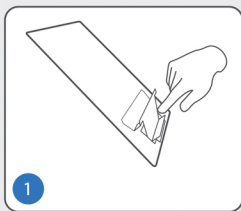
DE	zusammengeklappte Größe:	360 x 206 x 2,5 mm
	minimaler Platz auf dem Tisch:	195 * 205 mm
	Gewicht:	260 g
	Farbe:	natürliches Aluminium
	maximaler Neigungswinkel:	30 - 40 Grad
	geeignet für Laptops:	mit 12-15 Zoll Bildschirm, bis zu 4 kg

FR	taille plié à plat:	360 x 206 x 2,5 mm
	minimum d'espace sur la table:	195 * 205 mm
	poids:	260 g
	couleur:	aluminium naturel
	inclinaison maximale:	30 - 40 degrés
	adapté aux portables:	de 12 - 15 pouces, jusqu'à 4 kg

EN How to setup your laptop stand

FR Comment régler son support pour ordinateur portable

DE Aufstellungsanleitung für den Laptopständer



EN

1. **Push** to form laptop/document support
2. **Unfold** rear support
3. **Select** one of five angle settings
4. **Place** laptop and document on stand
5. **Position** your laptop stand on your desk about an arm's length away with the screen raised. Add an external mouse and keyboard to create an ergonomic workstation.

Fold away your lightweight laptop stand and slip in fabric sleeve to transport into your laptop bag.

FR

1. **Pousser** le support pour former le porte-document.
2. **Déployer** l'arrière du support.
3. **Choisir** l'un des cinq angles de réglage.
4. **Placer** portable et document sur le support.
5. **Positionner** son support sur son bureau à approx. la distance de son bras tendu une fois l'écran réhaussé. Ajouter un clavier et une souris pour former un poste de travail ergonomique.

Pliez votre support ultra léger puis glissez le dans l'étui de tissu pour le transporter dans votre sacoche d'ordinateur.

DE

1. **Drücken** Sie hier, um den Laptop- bzw. Dokumenthalter auszuklappen.
2. **Öffnen** Sie die Stütze auf der Rückseite.
3. **Wählen** Sie eine von fünf Höhen-einstellungen.
4. **Platzieren** Sie Laptop und Dokument auf dem Laptopständer.
5. **Positionieren** Sie den Laptopständer auf Ihrem Schreibtisch mit aufgeklapptem Bildschirm etwa eine Armlänge von Ihnen entfernt. Nehmen Sie eine externe Maus und eine Tastatur hinzu, um einen ergonomischen Arbeitsplatz zu erhalten.

Falten Sie Ihren federleichten Laptopständer zusammen und verstauen Sie ihn in der Stoffhülle, um ihn in Ihrer Laptotasche zu transportieren.

For more information about the Lite® by Hypertec® INT Edition speak to your Hypertec Account Manager today.